

EI 90	R_w=54 dB
Hmax= 4 m	IEN 18270
LAPI 122/C/13-186 FR	

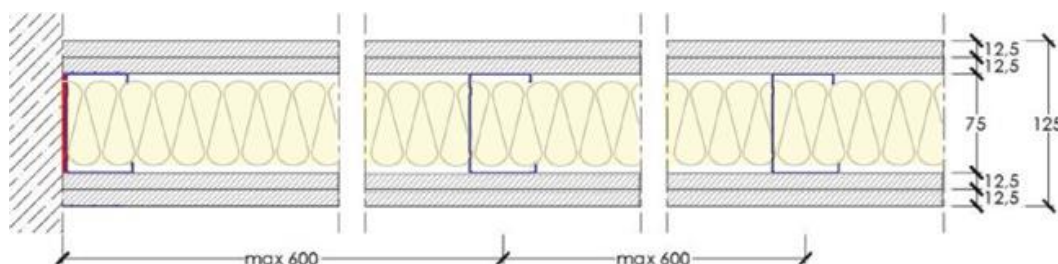
T.10 Τοίχος μονού σκελετού 75/125, διπλής στρώσης RB WB 12,5 mm

Ο εσωτερικός τοίχος θα είναι μονής διπλής στρώσης με γυψοσανίδες RIGIPS/GYPROC της εταιρείας SAINT-GOBAIN, στερεωμένες σε μονό μεταλλικό σκελετό . και με τοποθέτηση πετροβάμβακα ISOVER στο διάκενο των μεταλλικών προφίλ.

Η εσωτερική τοιχοποιία θα κατασκευαστεί με βάση τις κατασκευαστικές Οδηγίες RIGIPS και γενικά, θα παρουσιάζει μία ενιαία, και απόλυτα κατακόρυφη επιφάνεια, με ακριβείς περασιές και γωνίες καλά ζυγισμένες, έτοιμη για βαφή ή, επικόλληση ταπετσαρίας ή πλακιδίων.

Πιο συγκεκριμένα:

Για την **τοιχοποιία T10** (η τομή της παρατίθεται πιο κάτω) θα χρησιμοποιηθούν:



Διπλή στρώση γυψοσανίδων Wallboard 13 (τύπος A EN 520) 12,5mm, με αντίδραση στη φωτιά A2-s1,d0 αμφίπλευρα μεταλλικού σκελετού (Ορθοστάτης) RIGIPS C 50/75/50, πάχους 0.6mm, τοποθετημένου έως 600 mm, επάνω σε στρωτήρα RIGIPS U 40/75/40, πάχους 0.6mm που θα είναι στερεωμένος με μεταλλικό βύσμα RIGIPS και μεταξύ τους απόσταση ανά 500mm.

Στο διάκενο του μεταλλικού προφίλ (ορθοστάτη) θα τοποθετηθεί ορυκτοβάμβακας ISOVER PAR , 70mm, πυκνότητας 11,5kg/m3, αντίδραση στη φωτιά A1

Οι γυψοσανίδες Wallboard 13 θα στερεωθούν επί του μεταλλικού προφίλ η πρώτη στρώση με βίδες Rigips TN 3.5x25 με μεταξύ τους απόσταση 50 cm .Η δεύτερη στρώση με βίδες Rigips 3,5X35 και απόσταση μεταξύ τους όχι μεγαλύτερη των 25cmκαι και σε απόσταση 1-1.5cm από τις ακμές της γυψοσανίδας.

Η αρμολόγηση των γυψοσανίδων θα γίνει με το υλικό RIGIPS SUPER ή GYPROC EVO PLUS 30ή60ή120 και χρήση χαρτοταινίας ή υαλοταινίας Fibatape, μέχρι την ολοκλήρωση του επιπέδου αρμολόγησης Q2 (γέμισμα σε 2 στρώσεις). Η αρμολόγηση της πρώτης στρώσης είναι προαιρετική και μπορεί να εξασφαλίσει καλύτερα αποτελέσματα στην ηχομόνωση .

Ανάλογα με τις απαιτήσεις ηχομόνωσης, συνίσταται η χρήση αυτοκόλλητης αφρώδους ταινίας RIGIPS PE* στην πίσω πλευρά του στρωτήρα.

*Αφρώδης αυτοκόλλητη ταινία πολυαιθυλενίου πάχους 3.5mm (και πλάτους ανάλογου του πλάτους του στρωτήρα που χρησιμοποιείται) κατά DIN 4102-1. Εναλλακτικά μπορεί να χρησιμοποιηθεί ελαστική μαστίχη σφραγίσματος με πιστόλι.