

<b>EI 60</b>	<b>R<sub>w</sub> = dB</b>
H <sub>max</sub> = 3 m	
LAPI 209/C/16-303 FR	

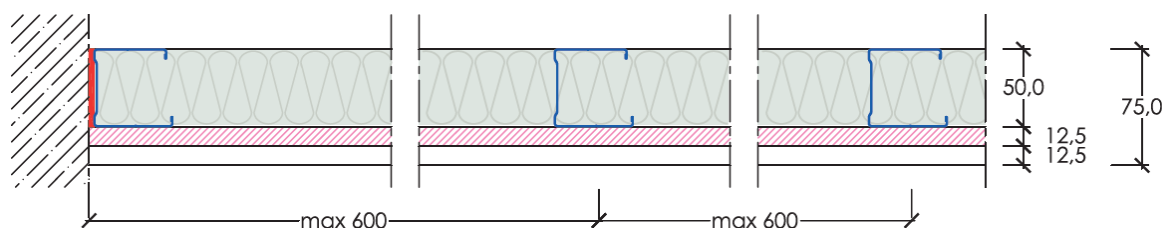
ΕΚΘΕΣΗ ΣΤΗΝ ΦΩΤΙΑ ΑΠΟ ΤΗΝ ΟΨΗ ΤΟΥ ΜΕΤΑΛΛΙΚΟΥ ΣΚΕΛΕΤΟΥ

### E11 – Αυτοφερόμενη Επένδυση μονού σκελετού 50/75, διπλής στρώσης HABITO 12,5mm και RIGIPS FIRELINE 13 με πετροβάμβακα

Η αυτοφερόμενη επένδυση θα είναι διπλής στρώσης με γυψοσανίδες RIGIPS/GYPROC της εταιρείας SAINT-GOBAIN, στερεωμένες σε μονό μεταλλικό προφίλ (ορθοστάτες) RIGIPS CW50 πάχους 0.6mm και με τοποθέτηση πετροβάμβακα ISOVER αντίστοιχου πάχους στο διάκενο των μεταλλικών προφίλ.

Η αυτοφερόμενη επένδυση θα κατασκευαστεί με βάση τις κατασκευαστικές Οδηγίες RIGIPS και γενικά, θα παρουσιάζει μία ενιαία, και απόλυτα κατακόρυφη επιφάνεια, με ακριβείς περασιές και γωνίες καλά ζυγισμένες, έτοιμη για βαφή ή, επικόλληση ταπετσαρίας ή πλακιδίων.

Για την **επένδυση E11** (η τομή της παρατίθεται πιο κάτω) θα χρησιμοποιηθούν:



Οι γυψοσανίδες θα στερεωθεί επί του μεταλλικού προφίλ με βίδες RIGIPS .

Στο σύστημα καλύπτεται ο μεταλλικός σκελετός από την μία πλευρά με διπλή στρώση γυψοσανίδων. Ως εξωτερική χρησιμοποιούμε μία στρώση HABITO 12.5mm (τύπος DFIR) με αντίδραση στη φωτιά A2-s1,d0 , και ως εσωτερική στρώση RIGIPS FIRELINE 13 (τύπος DF), 12.5mm, με αντίδραση στη φωτιά A2-s1,. Οι γυψοσανίδες είναι στερεωμένες επί του μεταλλικού σκελετού (Ορθοστάτης) RIGIPS C 50/50/50, πάχους 0.6mm, τοποθετημένου σε μεταξύ τους απόσταση έως 600mm, επάνω σε στρωτήρα RIGIPS U 40/50/40, πάχους 0.6mm που θα είναι στερεωμένος με μεταλλικό βύσμα RIGIPS ανά 500mm.

Στο διάκενο του μεταλλικού προφίλ (ορθοστάτη) θα τοποθετηθεί πετροβάμβακας ISOVER UNI 40mm, πυκνότητας 40kg/m<sup>3</sup>, με αντίδραση στη φωτιά A1 (άκαυστο).

Οι γυψοσανίδες RIGIPS FIRELINE 13 θα στερεωθούν επί του μεταλλικού προφίλ με βίδες RIGIPS TN 3.5x25 που θα τοποθετηθούν σε αποστάσεις όχι μεγαλύτερες των 50 cm και σε απόσταση 1-1.5cm από τις ακμές της γυψοσανίδας. Αντίστοιχα, με τις ίδιες ελάχιστες απαιτήσεις θα στερεωθούν οι γυψοσανίδες HABITO 13 θα στερεωθούν με βίδες HABITO 4.2x38.

Η αρμολόγηση των γυψοσανίδων θα γίνει με το υλικό RIGIPS SUPER ή GYPROC EVO PLUS 30/60/120 και ενίσχυση του αρμού με χρήση χαρτοταινίας ή υαλοταινίας FIBATAPE, μέχρι την ολοκλήρωση του επιπέδου

αρμολόγησης Q2 (γέμισμα σε 2 στρώσεις). Η χρήση ενισχυτικής ταινίας είναι προαιρετική κατά την διαδικασία της αρμολόγησης των αρμών της πρώτης στρώσης γυψοσανίδας.

Ανάλογα με τις απαιτήσεις ηχομόνωσης, συνίσταται η χρήση αυτοκόλλητης αφρώδους ταινίας RIGIPS PE\* στην πίσω πλευρά του στρωτήρα.

\*Αφρώδης αυτοκόλλητη ταινία πολυαιθυλενίου πάχους 3.5mm (και πλάτους ανάλογου του πλάτους του στρωτήρα που χρησιμοποιείται) κατά DIN 4102-1. Εναλλακτικά μπορεί να χρησιμοποιηθεί ελαστική μαστίχη σφραγίσματος με πιστόλι.