

EI 90	R _w =60 dB
Hmax = 7,15 m P-3956/1013-MPA BS GA-2018/054	M 6030-12
GS 3.2/15-146-1 GS 3.2/15-147-1	TGM-VA AB 12435 Z-15/084/A024

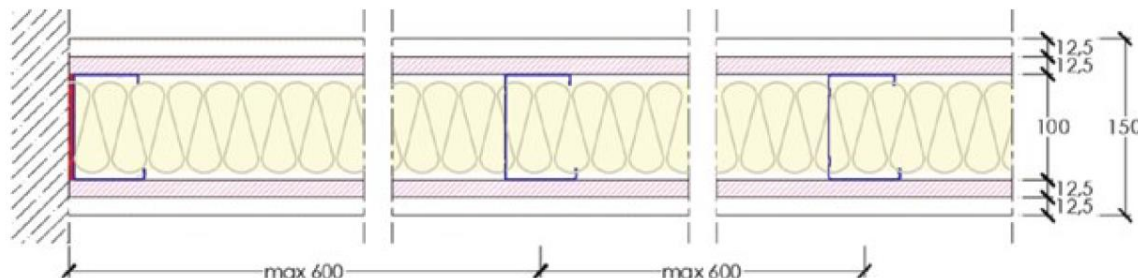
T.15 Τοίχος μονού σκελετού 100/150, διπλής στρώσης HABITO 12,5 mm και RIGIPS RF 12,5mm με ορυκτοβάμβακα

Ο εσωτερικού χώρου τοίχος θα είναι διπλής στρώσης με γυψοσανίδες RIGIPS/GYPROC της εταιρείας SAINT-GOBAIN, στερεωμένες σε μονό μεταλλικό σκελετό και με τοποθέτηση οικολογικού ορυκτοβάμβακα ISOVER στο διάκενο των μεταλλικών προφίλ.

Η εσωτερική τοιχοποιία θα κατασκευαστεί με βάση τις κατασκευαστικές Οδηγίες RIGIPS και γενικά, θα παρουσιάζει μία ενιαία, και απόλυτα κατακόρυφη επιφάνεια, με ακριβείς περασιές και γωνίες καλά ζυγισμένες, έτοιμη για βαφή ή, επικόλληση ταπετσαρίας ή πλακιδίων.

Πιο συγκεκριμένα:

Για την **τοιχοποιία T15** (η τομή της παρατίθεται πιο κάτω) θα χρησιμοποιηθούν:



Σύστημα διπλής στρώσης γυψοσανίδων, στην εξωτερική πλευρά μια στρώση γυψοσανίδα HABITO 12.5mm (τύπος DFIR) με αντίδραση στη φωτιά A2-s1 και εσωτερικά από μια στρώση RIGIPS RF 12,5mm (τύπος DF), 12,5 mm, αντίδραση στην φωτιά A2-s1, d0. Αμφίπλευρα θα τοποθετηθεί μεταλλικός σκελετού (Ορθοστάτης) RIGIPS C 50/100/50, πάχους 0.6mm, τοποθετημένου έως 600mm, επάνω σε στρωτήρα RIGIPS U 40/100/40, πάχους 0.6mm που θα είναι στερεωμένος με μεταλλικό βύσμα RIGIPS ανά 500mm.

Στο διάκενο του μεταλλικού προφίλ (ορθοστάτη) θα τοποθετηθεί ορυκτοβάμβακας Acustik, 80 mm, πυκνότητας 18 kg/m³, αντίδραση στην φωτιά A1

Οι γυψοσανίδες RIGIPS RF 13 θα στερεωθούν επί του μεταλλικού προφίλ με βίδες RIGIPS TN 3.5x25 που θα τοποθετηθούν σε αποστάσεις όχι μεγαλύτερες των 50cm. Αντίστοιχα, σε αποστάσεις όχι μεγαλύτερες των 25cm και σε απόσταση 1-1.5cm από τις ακμές της γυψοσανίδας, θα στερεωθούν οι HABITO 13, με βίδες HABITO 4.2x38.

Η αρμολόγηση των γυψοσανίδων και για την καλύτερη ηχομόνωση θα γίνει στην πρώτη στρώση γυψοσανίδων με το υλικό RIGIPS SUPER ή GYPROC EVO PLUS 30ή60ή120 χωρίς χρήση ενισχυτικής ταινίας ενώ η εξωτερική στρώση γυψοσανίδων, με το υλικό RIGIPS SUPER ή GYPROC EVO PLUS 30ή60ή120 και χρήση χαρτοταινίας ή υαλοταινίας FIBATAPE, μέχρι την ολοκλήρωση του επιπέδου αρμολόγησης Q2 (γέμισμα σε 2 στρώσεις).

Ανάλογα με τις απαιτήσεις ηχομόνωσης, συνίσταται η χρήση αυτοκόλλητης αφρώδους ταινίας RIGIPS PE* στην πίσω πλευρά του στρωτήρα.

*Αφρώδης αυτοκόλλητη ταινία πολυαιθυλενίου πάχους 3.5mm (και πλάτους ανάλογου του πλάτους του στρωτήρα που χρησιμοποιείται) κατά DIN 4102-1. Εναλλακτικά μπορεί να χρησιμοποιηθεί ελαστική μαστίχη σφραγίσματος με πιστόλι.