

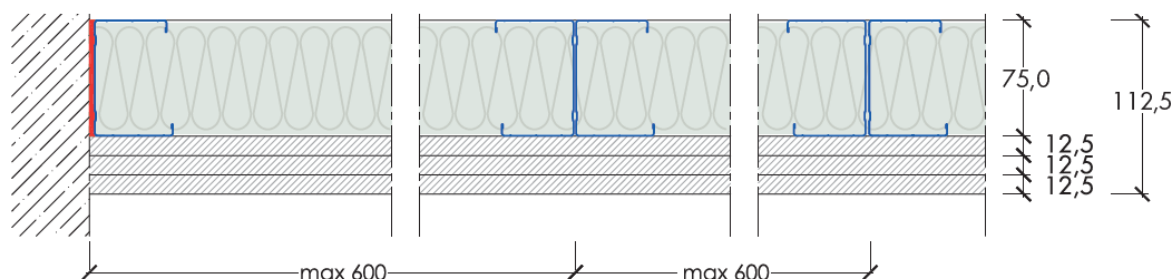
F 90/ DIN 4102	R_w=40 dB
H _{max} = 4,9 m	
P-SAC-02/III-784 GA-2017/045	TGM-VA AB 12321
ΕΚΘΕΣΗ ΣΤΗΝ ΦΩΤΙΑ ΚΑΙ ΑΠΟ ΤΙΣ ΔΥΟ ΘΩΕΙΣ	

E18 – Αυτοφερόμενη Επένδυση μονού σκελετού 75/113, τριπλής στρώσης τσιμεντοσανίδας Aquaroc 12,5mm

Η αυτοφερόμενη επένδυση θα είναι τριπλής στρώσης τσιμεντοσανίδες Aquaroc 13 (τύπος τσιμεντοσανίδα), 12,5 mm, αντίδραση στην φωτιά A2-s1, d0 , στερεωμένες σε διπλά μεταλλικά προφίλ (ορθοστάτες) RIGIPS CW75 πάχους 0.6mm με διάταξη πλάτη-πλάτη.

Η αυτοφερόμενη επένδυση θα κατασκευαστεί με βάση τις κατασκευαστικές Οδηγίες RIGIPS και γενικά, θα παρουσιάζει μία ενιαία, και απόλυτα κατακόρυφη επιφάνεια, με ακριβείς περασιές και γωνίες καλά ζυγισμένες, έτοιμη για βαφή ή, επικόλληση ταπετσαρίας ή πλακιδίων.

Για την **επένδυση E18** (η τομή της παρατίθεται πιο κάτω) θα χρησιμοποιηθούν:



Στο σύστημα καλύπτεται ο μεταλλικός σκελετός από την μία πλευρά με τριπλή στρώση τσιμεντοσανίδων . Ως γυψοσανίδες χρησιμοποιούμε τρεις στρώσεις Aquaroc 13 (τύπος τσιμεντοσανίδα), 12,5 mm, αντίδραση στην φωτιά A2-s1, d0 . Οι τσιμεντοσανίδες είναι στερεωμένες επί διπλού μεταλλικού σκελετού (Ορθοστάτης) RIGIPS C 50/75/50, πάχους 0.6mm, τοποθετημένου σε διάταξη πλάτη-πλάτη και σε απόσταση έως 600mm, επάνω σε στρωτήρα RIGIPS U 40/7/40, πάχους 0.6mm που θα είναι στερεωμένος με μεταλλικό βύσμα RIGIPS ανά 500mm.

Στο διάκενο του μεταλλικού προφίλ (ορθοστάτη) θα τοποθετηθεί πετροβάμβακας ISOVER FASSIL 60 mm, 50kg/m³, αντίδραση στην φωτιά A1

Οι τσιμεντοσανίδες Aquaroc 12,5mm της πρώτης στρώσης θα βιδωθούν επι των μεταλλικών προφίλ με βίδες τσιμεντοσανίδας Rigips Gold TN 3.5x25 και σε μεταξύ τους αποστάσεις όχι μεγαλύτερες των 70 cm. Οι τσιμεντοσανίδες Aquaroc 12,5mm της δεύτερης στρώσης θα βιδωθούν επι των μεταλλικών προφίλ με βίδες τσιμεντοσανίδας Rigips Gold TN 3.5x35 και σε μεταξύ τους αποστάσεις όχι μεγαλύτερες των 50 cm. Τέλος οι τσιμεντοσανίδες της τρίτης στρώσης θα βιδωθούν επί των μεταλλικών προφίλ με βίδες τσιμεντοσανίδας Rigips Gold TN 3.5x45.

Η αρμολόγηση των τσιμεντοσανίδων θα γίνει με τα υλικά της RIGIPS ή GYPROC τσιμεντοειδούς βάσης με χρήση αντιαλκαλικής ενισχυτικής ταινίας Fibatape AR. Εναλλακτικά για την σφράγιση των αρμών μπορεί να χρησιμοποιηθεί η ειδική αεροστεγή αυτοκόλλητη ταινία Ταινία Rigips Glasroc X[®] από τροποποιημένο πλουμιδιού και fleece. Στην συνέχεια η επιφάνεια μπορεί να επιχρισθεί με την χρήση του τσιμεντοειδούς κονιάματος Glasroc x Skim σε λευκή ή γκρι απόχρωση , με την χρήση του ενισχυτικού αντιαλκαλικού υαλοπλέγματος Weber 160gr/m².