

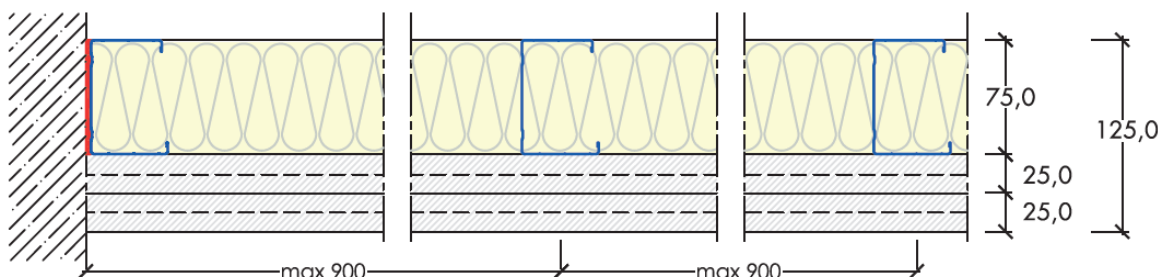
EI 90	R_w=42 dB
H _{max} = 3 m	
DIN 4102	TGM-FB AB 16-001
ΕΚΘΕΣΗ ΣΤΗΝ ΦΩΤΙΑ ΚΑΙ ΑΠΟ ΤΙΣ ΔΥΟ ΘΩΛΕΙΣ	

E19 – Αυτοφερόμενη Επένδυση μονού σκελετού 75/125, διπλής στρώσης DuoTech 25 mm

Η αυτοφερόμενη επένδυση θα είναι διπλής στρώσης με γυψοσανίδες RIGIPS/GYPROC της εταιρείας SAINT-GOBAIN, στερεωμένες σε μονό μεταλλικό προφίλ (ορθοστάτες) RIGIPS CW75 πάχους 0.6mm.

Η αυτοφερόμενη επένδυση θα κατασκευαστεί με βάση τις κατασκευαστικές Οδηγίες RIGIPS και γενικά, θα παρουσιάζει μία ενιαία, και απόλυτα κατακόρυφη επιφάνεια, με ακριβείς περασιές και γωνίες καλά ζυγισμένες, έτοιμη για βαφή ή, επικόλληση ταπετσαρίας ή πλακιδίων.

Για την **επένδυση E19** (η τομή της παρατίθεται πιο κάτω) θα χρησιμοποιηθούν:



Στο σύστημα καλύπτεται ο μεταλλικός σκελετός από την μία πλευρά με διπλή στρώση γυψοσανίδων. Ως γυψοσανίδες χρησιμοποιούμε δύο στρώσεις DUO'TECH 25, πάχους 25 mm, αντίδραση στη φωτιά A2-s1, d0. Οι γυψοσανίδες είναι στερεωμένες επί του μεταλλικού σκελετού (Ορθοστάτης) RIGIPS C 50/75/50, πάχους 0.6mm, τοποθετημένου έως 900mm, επάνω σε στρωτήρα RIGIPS U 40/75/40, πάχους 0.6mm που θα είναι στερεωμένος με μεταλλικό βύσμα RIGIPS ανά 500mm.

Οι γυψοσανίδες της πρώτης στρώσης DUO'TECH 25, πάχους 25 mm, θα στερεωθούν επί του μεταλλικού προφίλ με βίδες Rigips TN 3.5X 35 mm σε μεταξύ τους αποστάσεις όχι μεγαλύτερες των 60 cm και σε απόσταση 1-1.5cm από τις ακμές της γυψοσανίδας. Αντίστοιχα, με τις ίδιες ελάχιστες απαιτήσεις θα στερεωθούν και οι γυψοσανίδες DUO'TECH 25, της δεύτερης στρώσης με βίδες Rigips TN 3,5X 55 mm και σε μεταξύ τους αποστάσεις έως 25 cm.

Στο διάκενο του μεταλλικού προφίλ (ορθοστάτη) θα τοποθετηθεί ορυκτοβάμβακας ISOVER PAR 4+ 70mm, πυκνότητας 11.5kg/m³, με αντίδραση στη φωτιά A1 (άκαυστο).

Η αρμολόγηση των γυψοσανίδων θα γίνει με το υλικό RIGIPS VARIO και ενίσχυση του αρμού με χρήση υαλοταινίας FIBATAPE, μέχρι την ολοκλήρωση του επιπέδου αρμολόγησης Q2 (γέμισμα σε 2 στρώσεις). Η χρήση ενισχυτικής ταινίας είναι προαιρετική κατά την διαδικασία της αρμολόγησης των αρμών της πρώτης στρώσης.

Ανάλογα με τις απαιτήσεις ηχομόνωσης, συνίσταται η χρήση αυτοκόλλητης αφρώδους ταινίας RIGIPS PE* στην πίσω πλευρά του στρωτήρα.

*Αφρώδης αυτοκόλλητη ταινία πολυαιθυλενίου πάχους 3.5mm (και πλάτους ανάλογου του πλάτους του στρωτήρα που χρησιμοποιείται) κατά DIN 4102-1. Εναλλακτικά μπορεί να χρησιμοποιηθεί ελαστική μαστίχη σφραγίσματος με πιστόλι.