

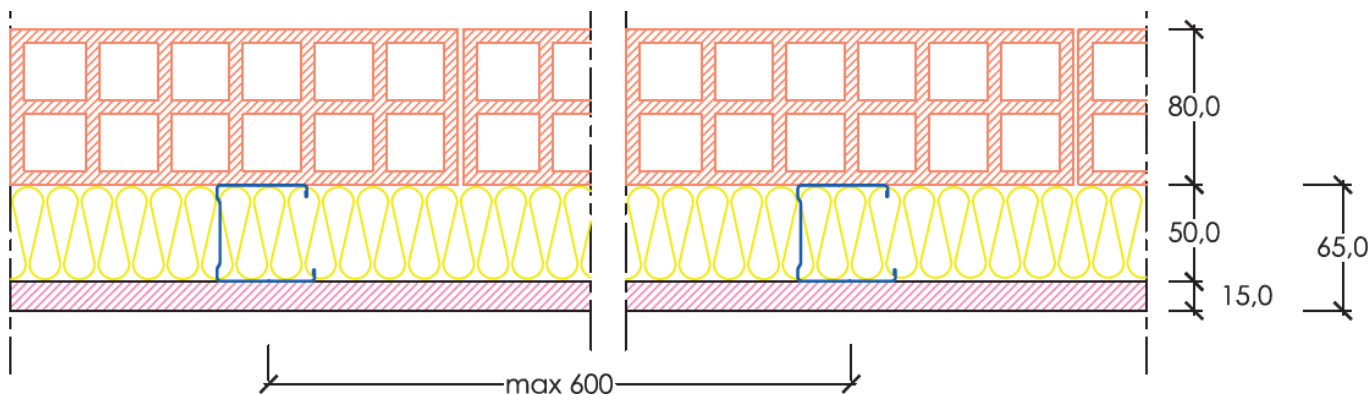
| | |
|-----------------------|-------------------------------------------------------------------------------------------------------------------|
| EI 120 | R_w=67 dB |
| Hmax= 4 m | I.G. 222358 |
| LAPI 77/C/11 - 131 FR | Ο υπολογισμός αφορά σε οπτοπλινθοδομή πάχους 80 mm, με στρώση παραδοσιακού σοβά πάχους 10 mm και στις δύο πλευρές |

E3 – Επένδυση μονού σκελετού 50/65, μονής στρώσης RIGIPS Fireline 15 με ορυκτοβάμβακα επί ανεπίχρηστης οπτοπλινθοδομής, πάχους 80mm

Η εσωτερική επένδυση θα είναι μονής στρώσης με γυψοσανίδα RIGIPS/GYPROC της εταιρείας SAINT-GOBAIN, στερεωμένη σε μονό μεταλλικό προφίλ (ορθοστάτες) RIGIPS CW50 πάχους 0.6mm και με τοποθέτηση οικολογικού ορυκτοβάμβακα ISOVER αντίστοιχου πάχους στο διάκενο των μεταλλικών προφίλ.

Η εσωτερική επένδυση θα κατασκευαστεί με βάση τις κατασκευαστικές Οδηγίες RIGIPS και γενικά, θα παρουσιάζει μία ενιαία, και απόλυτα κατακόρυφη επιφάνεια, με ακριβείς περασιές και γωνίες καλά ζυγισμένες, έτοιμη για βαφή ή, επικόλληση ταπετσαρίας ή πλακιδίων.

Για την **επένδυση E3** (η τομή της παρατίθεται πιο κάτω) θα χρησιμοποιηθούν:



Στο σύστημα καλύπτεται ο μεταλλικός σκελετός από την μία πλευρά με μονή στρώση γυψοσανίδων. Ως γυψοσανίδα χρησιμοποιούμε μία στρώση RIGIPS FIRELINE 15mm (τύπος DF) με αντίδραση στη φωτιά A2-s1,d0 , Οι γυψοσανίδες είναι στερεωμένες επί του μεταλλικού σκελετού (Ορθοστάτης) RIGIPS C50/50/50, πάχους 0.6mm, τοποθετημένου έως 600mm απόσταση ο ένας από τον άλλο, επάνω σε στρωτήρα RIGIPS U 40/50/40, πάχους 0.6mm που θα είναι στερεωμένος με νάιλον βύσμα RIGIPS 6/40 ανά 500mm.

Στο διάκενο του μεταλλικού προφίλ (ορθοστάτη) θα τοποθετηθεί ορυκτοβάμβακας ISOVER PAR 4+ 45mm, πυκνότητας 13kg/m3, με αντίδραση στη φωτιά A1 (άκαυστο).

Η γυψοσανίδα RIGIPS FIRELINE 15 θα στερεωθεί επί του μεταλλικού προφίλ με βίδες RIGIPS TN 3.5x25 που θα τοποθετηθούν σε αποστάσεις όχι μεγαλύτερες των 20-25cm και σε απόσταση 1-1.5cm από τις ακμές της γυψοσανίδας.

Η αρμολόγηση των γυψοσανίδων θα γίνει με το υλικό RIGIPS SUPER ή GYPROC EVO PLUS 30/60/120 και ενίσχυση του αρμού με χρήση χαρτοταινίας ή υαλοταινίας FIBATAPE, μέχρι την ολοκλήρωση του επιπέδου αρμολόγησης Q2 (γέμισμα σε 2 στρώσεις).

Ανάλογα με τις απαιτήσεις ηχομόνωσης, συνίσταται η χρήση αυτοκόλλητης αφρώδους ταινίας RIGIPS PE* στην πίσω πλευρά του στρωτήρα.

*Αφρώδης αυτοκόλλητη ταινία πολυαιθυλενίου πάχους 3.5mm (και πλάτους ανάλογου του πλάτους του στρωτήρα που χρησιμοποιείται) κατά DIN 4102-1. Εναλλακτικά μπορεί να χρησιμοποιηθεί ελαστική μασίχη σφραγίσματος με πιστόλι.