

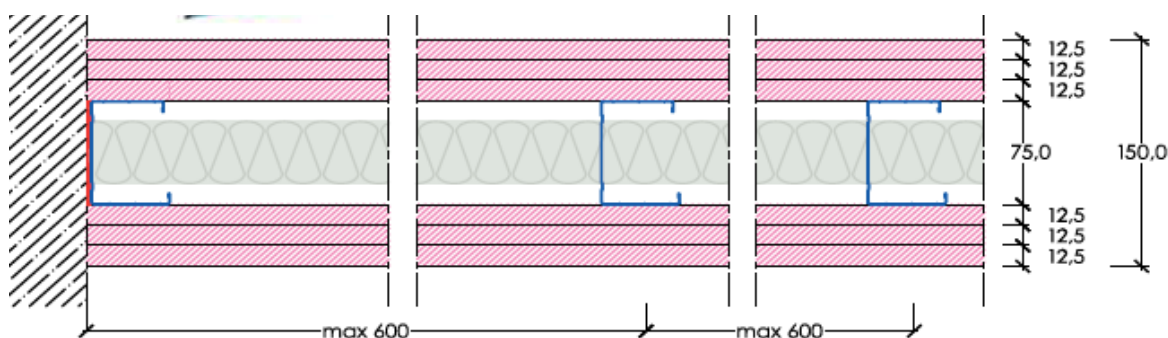
T43 – Τοίχος μονού σκελετού 75/150, τριπλής στρώσης RF 12,5 mm και πετροβάμβακα

Ο εσωτερικός τοίχος θα είναι διπλής στρώσης με γυψοσανίδες RIGIPS/GYPROC της εταιρείας SAINT-GOBAIN, στερεωμένες σε μονό μεταλλικό σκελετό .

Η εσωτερική τοιχοποιία θα κατασκευαστεί με βάση τις κατασκευαστικές Οδηγίες RIGIPS και γενικά, θα παρουσιάζει μία ενιαία, και απόλυτα κατακόρυφη επιφάνεια, με ακριβείς περασιές και γωνίες καλά ζυγισμένες, έτοιμη για βαφή ή, επικόλληση ταπετσαρίας ή πλακιδίων.

Πιο συγκεκριμένα:

Για την **τοιχοποιία T43** (η τομή της παρατίθεται πιο κάτω) θα χρησιμοποιηθούν:



Σύστημα 3+3 Γυψοσανίδες RIGIPS RF13 πάχος 12,5mm (τύπος DF) με αντίδραση στη φωτιά A2-s1,d0 ,αμφίπλευρα μεταλλικού σκελετού (Ορθοστάτης) RIGIPS C 50/75/50, πάχους 0.6mm, τοποθετημένου έως 600mm, επάνω σε στρωτήρα RIGIPS U 40/75/40, πάχους 0.6mm που θα είναι στερεωμένος με νάιλον βύσμα RIGIPS 6/40 ανά 500mm.

Στο διάκενο του μεταλλικού προφίλ (ορθοστάτη) θα τοποθετηθεί πετροβάμβακας ISOVER N, 60 mm, πυκνότητας 100 kg/m³, αντίδραση στην φωτιά A1(άκαυστο).

Οι γυψοσανίδες RIGIPS RF 13 της πρώτης στρώσης, θα στερεωθούν επί των μεταλλικών προφίλ με βίδες RIGIPS TN 3.5x25 που θα τοποθετηθούν σε αποστάσεις όχι μεγαλύτερες των 100 cm. Αντίστοιχα, σε αποστάσεις όχι μεγαλύτερες των 50 cm θα στερεωθεί η δεύτερη στρώση με βίδες TN 3,5X35mm, τέλος η Τρίτη στρώση RIGIPS RF 13 , θα στερεωθεί με βίδες TN 3,5X45. και σε απόσταση 1-1.5cm από τις ακμές της γυψοσανίδας.

Η αρμολόγηση των γυψοσανίδων και για την καλύτερη ηχομόνωση θα γίνει στην πρώτη και δεύτερη στρώση γυψοσανίδων με το υλικό RIGIPS SUPER ή GYPROC EVO PLUS 30η60η120 χωρίς χρήση ενισχυτικής ταινίας ενώ η εξωτερική στρώση γυψοσανίδων, με το υλικό RIGIPS SUPER ή GYPROC EVO PLUS 30η60η120 και χρήση χαρτοταινίας ή υαλοταινίας FIBATAPE, μέχρι την ολοκλήρωση του επιπέδου αρμολόγησης Q2 (γέμισμα σε 2 στρώσεις).

Ανάλογα με τις απαιτήσεις ηχομόνωσης, συνίσταται η χρήση αυτοκόλλητης αφρώδους ταινίας RIGIPS PE* στην πίσω πλευρά του στρωτήρα.

*Αφρώδης αυτοκόλλητη ταινία πολυαιθυλενίου πάχους 3.5mm (και πλάτους ανάλογου του πλάτους του στρωτήρα που χρησιμοποιείται) κατά DIN 4102-1. Εναλλακτικά μπορεί να χρησιμοποιηθεί ελαστική μαστίχη σφραγίσματος με πιστόλι.