

<b>F 90/ DIN 4102</b>	<b>R<sub>w</sub>=64 dB</b>
H <sub>max</sub> > 4 m Βάσει προδιαγραφών αύξησης ύψους	2097/1879-24-DK/ BR2097/1879-29-DK/BR
P-3956/1013-MPA BS	

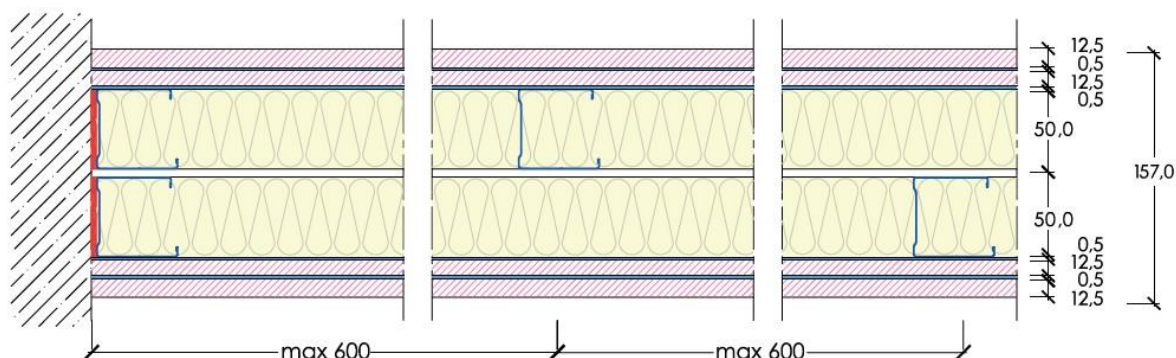
**T48 – Αντιδιαρρηκτικός Τοίχος κατηγορίας RC3\* διπλού σκελετού 50/157, διπλής στρώσης RF 12,5 mm με 2 φύλλα λαμαρίνας και οрукτοβάμβακα**

Ο εσωτερικός τοίχος θα είναι διπλής στρώσης με γυψοσανίδες RIGIPS/GYPROC της εταιρείας SAINT-GOBAIN, στερεωμένες σε μονό μεταλλικό σκελετό .

Η εσωτερική τοιχοποιία θα κατασκευαστεί με βάση τις κατασκευαστικές Οδηγίες RIGIPS και γενικά, θα παρουσιάζει μία ενιαία, και απόλυτα κατακόρυφη επιφάνεια, με ακριβείς περασιές και γωνίες καλά ζυγισμένες, έτοιμη για βαφή ή, επικόλληση ταπετσαρίας ή πλακιδίων.

Πιο συγκεκριμένα:

Για την **τοιχοποιία T48** (η τομή της παρατίθεται πιο κάτω) θα χρησιμοποιηθούν:



Σύστημα διπλής στρώσης γυψοσανίδων RIGIPS RF13 πάχος 12,5mm (τύπος DF) με αντίδραση στη φωτιά A2-s1,d0 αμφίπλευρα διπλής σειράς μεταλλικού σκελετού (Ορθοστάτες) RIGIPS C 50/50/50, πάχους 0.6mm, τοποθετημένοι έως 600mm η απόσταση μεταξύ τους, επάνω σε στρωτήρες RIGIPS U 40/50/40, πάχους 0.6mm που θα είναι στερεωμένοι με μεταλλικά βύσμα RIGIPS ανά 500mm. Ενδιάμεσα στις στρώσεις των γυψοσανίδων τοποθετούνται φύλλα γαλβανισμένης λαμαρίνας πάχους 0,5mm.

Στα διάκενο των μεταλλικών προφίλ (ορθοστάτες) θα τοποθετηθεί Οрукτοβάμβακας ISOVER TWIN 40mm ή ISOVER ARENA34, 45mm, αντίδραση στη φωτιά A1.( άκαυστο)

Το πρώτο φύλλο γαλβανισμένης λαμαρίνας βιδώνεται επί του μεταλλικού σκελετού με βίδες LN 4.2X13 με μεταξύ τους απόσταση 100 cm Οι γυψοσανίδες RIGIPS RF 13 της πρώτης στρώσης, θα στερεωθούν επί της πρώτης στρώσης λαμαρίνας και θα βιδωθούν επί των μεταλλικών προφίλ με βίδες RIGIPS TB 3.5x25 και σε μεταξύ τους αποστάσεις όχι μεγαλύτερες των 60 cm. Στην συνέχεια τοποθετούνται οι δεύτερες στρώσεις

λαμαρίνας που βιδώνονται επί του μεταλλικού σκελετού με βίδες TB 3.5X25. σε αποστάσεις όχι μεγαλύτερες των 50 cm. Τέλος θα στερεωθεί η δεύτερη στρώση RIGIPS RF 13 με βίδες TB 3,5X35mm, σε μεταξύ τους διάστημα, έως 25 cm και σε απόσταση 1-1.5cm από τις ακμές της γυψοσανίδας.

Η αρμολόγηση των γυψοσανίδων και για την καλύτερη ηχομόνωση θα γίνει στην πρώτη και δεύτερη στρώση γυψοσανίδων με το υλικό RIGIPS SUPER ή GYPROC EVO PLUS 30ή60ή120 χωρίς χρήση ενισχυτικής ταινίας ενώ η εξωτερική στρώση γυψοσανίδων, με το υλικό RIGIPS SUPER ή GYPROC EVO PLUS 30ή60ή120 και χρήση χαρτοταινίας ή υαλοταινίας FIBATAPE, μέχρι την ολοκλήρωση του επιπέδου αρμολόγησης Q2 (γέμισμα σε 2 στρώσεις).

Ανάλογα με τις απαιτήσεις ηχομόνωσης, συνίσταται η χρήση αυτοκόλλητης αφρώδους ταινίας RIGIPS PE\* στην πίσω πλευρά του στρωτήρα.

\*Αφρώδης αυτοκόλλητη ταινία πολυαιθυλενίου πάχους 3.5mm (και πλάτους ανάλογου του πλάτους του στρωτήρα που χρησιμοποιείται) κατά DIN 4102-1. Εναλλακτικά μπορεί να χρησιμοποιηθεί ελαστική μαστίχη σφραγίσματος με πιστόλι.

\*Κατηγορία Αντίστασης σε κλοπή RC3: Προστασία ενάντια σε διαρρήκτες που θα προσπαθήσουν να παραβιάσουν τα κλειστά/κλειδωμένα παράθυρα ή τις πόρτες με την ταυτόχρονη χρήση 2 εργαλείων, (πχ κατσαβίδι και λοστό.)