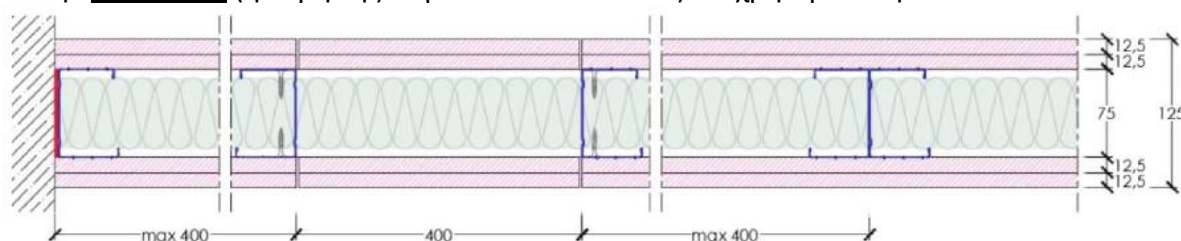


O5 – Αυτοφερόμενη Οροφή μεταλλικού σκελετού 75/125, τετραπλής στρώσης RIGIPS Fireline 12,5 mm με πετροβάμβακα και θυρίδα

Η οροφή είναι τετραπλής στρώσης με γυψοσανίδες GYPROC/RIGIPS FIRELINE 13 (τύπος DF), 12,5mm, με αντίδραση στη φωτιά A2-s1,d0 της εταιρείας SAINT-GOBAIN, στερεωμένες σε ισόπεδο μεταλλικό σκελετό με προφίλ RIGIPS C 50/75/50 πάχους 0.6mm.

Οι οροφές θα κατασκευαστούν με βάση τις κατασκευαστικές Οδηγίες RIGIPS και γενικά, θα παρουσιάζουν ένα ενιαίο και ομοιόμορφο επίπεδο, με γωνίες και πλευρές καλά ευθυγραμμισμένες.

Για την **οροφή O5** (η τομή της παρατίθεται πιο κάτω) θα χρησιμοποιηθούν:



Η οροφή κατασκευάζεται με διπλή στρώση γυψοσανίδων RIGIPS FIRELINE 13 (τύπος DF), 12,5mm, με αντίδραση στη φωτιά A2-s1,d0 στην κάθε πλευρά του σκελετού. Οι γυψοσανίδες τοποθετούνται επάνω σε ισόπεδο σκελετό με προφίλ οροφής RIGIPS C 50/75/50, πάχους 0.6mm

Στον ισόπεδο σκελετό οροφής θα τοποθετηθούν σε παράλληλη και οριζόντια διάταξη ορθοστάτες RIGIPS C 50/75/50, πάχους 0.6mm, με μεταξύ τους απόσταση έως 400mm. Οι ορθοστάτες είναι διπλοί τοποθετημένοι πλάτη πλάτη. Το μέγιστο επιτρεπόμενο άνοιγμα της οροφής μπορεί να είναι ως 4 m. Οι ορθοστάτες δεν αναρτώνται αλλά στηρίζονται στο περιμετρικό προφίλ, που σε αυτήν την περίπτωση είναι στρωτήρας RIGIPS U 40/75/40, πάχους 0,6mm, που στηρίζονται με νάιλον βύσματα RIGIPS 6/40 (συνιστάται για λόγους ηχομόνωσης, η χρήση αυτοκόλλητης αφρώδους ταινίας στην πίσω πλευρά της περιμετρικής γωνίας). Στο διάκενο του μεταλλικού σκελετού τοποθετείται μονωτικό υλικό πετροβάμβακας ISOVER UNI, 60 mm, πυκνότητας 40 kg/m³, αντίδραση στην φωτιά A1.

Η στερέωση των γυψοσανίδων στον μεταλλικό σκελετό γίνεται, της πρώτης στρώσης με βίδες RIGIPS TN 3,5x25 και απόσταση μεταξύ τους έως 50cm. Η δεύτερη στρώση στερεώνεται με βίδες RIGIPS TN 3,55x35 και απόσταση μεταξύ τους έως 20cm.

Η αρμολόγηση των πυράντοχων γυψοσανίδων RIGIPS θα γίνει με το υλικό RIGIPS SUPER ή GYPROC EVOPLUS 30 ή 60 ή 120 ή GYPROC VARIO και χρήση χαρτοταινίας ή υαλοταινίας FIBATAPE, μέχρι την ολοκλήρωση του επιπέδου αρμολόγησης Q2 (γέμισμα σε 2 στρώσεις). Η χρήση ενισχυτικής ταινίας στην πρώτη στρώση είναι προαιρετική. Η διαδικασία επαναλαμβάνεται και στις δύο πλευρές της οροφής.

Στην οροφή μπορεί να τοποθετηθεί θυρίδα επίσκεψης διαστάσεων ως 400X400mm.