

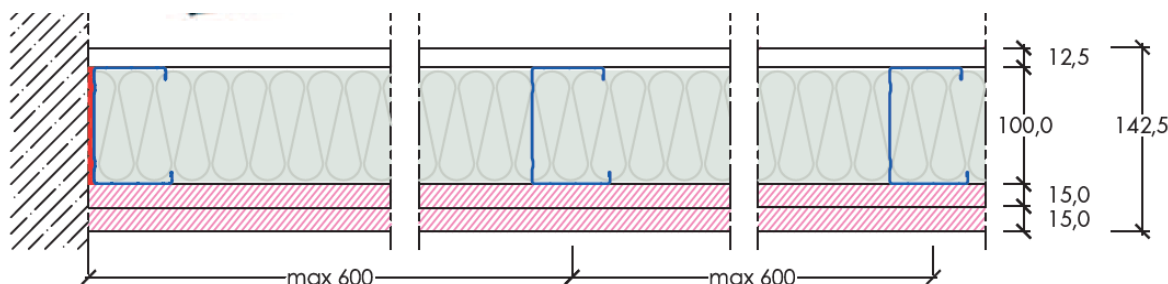
**T56 –Τοίχος για ΣΕΘ ειδικού μονού σκελετού 100/143, μονής στρώσης Glasroc X 12,5 mm και διπλής RIGIPS Fireline 15mm με πετροβάμβακα**

Ο εξωτερικός τοίχος θα είναι μονής στρώσης με υαλοσανίδα Glasroc X της εταιρείας SAINT-GOBAIN, στην εξωτερική πλευρά , και διπλής στρώσης πυράντοχης γυψοσανίδας Fireline 15mm στην άλλη πλευρά, στερεωμένες σε μονό μεταλλικό σκελετό .

Η εξωτερική τοιχοποιία θα κατασκευαστεί με βάση τις κατασκευαστικές Οδηγίες RIGIPS/GYPROC και γενικά, θα παρουσιάζει μία ενιαία, και απόλυτα κατακόρυφη επιφάνεια, με ακριβείς περασιές και γωνίες καλά ζυγισμένες, έτοιμη για βαφή, επικόλληση ταπετσαρίας ή πλακιδίων, η οποιασδήποτε άλλης τελικής επεξεργασίας

Πιο συγκεκριμένα:

Για την **τοιχοποιία T56** (η τομή της παρατίθεται πιο κάτω) θα χρησιμοποιηθούν:



Το σύστημα αποτελείται από μονή στρώση υαλοσανίδας Glasroc X 12,5mm πάχος, στην εξωτερική του πλευρά , και στην εσωτερική του πλευρά τοποθετείτε διπλή πυράντοχη γυψοσανίδα Fireline 15mm σε μονό μεταλλικό σκελετό. Ο μεταλλικός σκελετός είναι μονής σειράς και αποτελείται από τους ειδικούς ορθοστάτες, HSF RIGIPS C 50/100/ 50 mm, πάχ. 1,2 mm , τοποθετημένοι εως 600mm η απόσταση μεταξύ τους, επάνω σε στρωτήρες HSF RIGIPS U RIGIPS C 40/100/40 με , πάχ. 1,2mm που θα είναι στερεωμένοι με ειδικό βύσμα RIGIPS 6/60 ανά 600mm..

*Μέσα στα κτήρια μπορούν να χρησιμοποιηθούν πρότυπα προφίλ μεταλλικού σκελετού και τυποποιημένα εξαρτήματα με επιφανειακή επικάλυψη γαλθανίσματος Z100, εφόσον η σχετική υγρασία είναι συνήθως κάτω από 60%, δεν υπάρχει συμπύκνωση και δεν απαιτείται ειδική αντιδιαβρωτική επικάλυψη. Κατά κανόνα σε χώρους υγρών διεργασιών, η περιεχόμενη υγρασία ξεπερνάει το 60% και συστήνεται τα προφίλ και τα εξαρτήματα Rigips που θα χρησιμοποιηθούν να έχουν αντιδιαβρωτικές επικαλύψεις υψηλότερης προστασίας (όπως C3-C5 hoch) από τα συνήθη μεταλλικά προφίλ και εξαρτήματα.*

Στα διάκενα των μεταλλικών προφίλ (ορθοστάτες) θα τοποθετηθεί πετροβάμβακας Isover Fassil , 50kg/m<sup>3</sup>πάχους 50 mm, αντίδραση στην φωτιά A1 .

Οι υαλοσανίδες Glasroc X 12,5mm θα βιδωθούν επι των μεταλλικών προφίλ με βίδες Glasroc X® TB 25mm και σε μεταξύ τους αποστάσεις όχι μεγαλύτερες των 25 cm. Οι γυψοσανίδες της εσωτερικής στρώσης Fireline 15mm θα βιδωθούν με βίδες τύπου TN 3,5X25 η πρώτης στρώση και σε μεταξύ τους

αποστάσεις όχι μεγαλύτερες των 50 cm, στην συνέχεια η δεύτερη στρώση της Fireline 15mm θα βιδωθεί με βίδες τύπου TN 3,5X35 και σε αποστάσεις όχι μεγαλύτερη των 25cm.

Η αρμολόγηση των υαλοσανίδων Glasroc X θα γίνει με τα υλικά της RIGIPS ή GYPROC τσιμεντοειδούς βάσης με χρήση αντιαλκαλικής ενισχυτικής ταινίας Fibatape AR. Εναλλακτικά για την σφράγιση των αρμών μπορεί να χρησιμοποιηθεί η ειδική αεροστεγή αυτοκόλλητη ταινία Ταινία Rigips Glasroc X<sup>®</sup> από τροποποιημένο πολυαμίδιο και fleece. Στην συνέχεια η επιφάνεια μπορεί να επιχρισθεί με την χρήση του τσιμεντοειδούς κονιάματος Glasroc x Skim σε λευκή ή γκρι απόχρωση, με την χρήση του ενισχυτικού αντιαλκαλικού υαλοπλέγματος Weber 160gr/m<sup>2</sup>. Η αρμολόγηση των γυψοσανίδων και για την καλύτερη ηχομόνωση θα γίνει στην μεσαία στρώση με το υλικό RIGIPS SUPER ή GYPROC EVO PLUS 30η60η120 χωρίς χρήση ενισχυτικής ταινίας ενώ οι εξωτερικές στρώσεις γυψοσανίδων, με το υλικό RIGIPS SUPER ή GYPROC EVO PLUS 30η60η120 και χρήση χαρτοταινίας ή υαλοταινίας FIBATAPE, μέχρι την ολοκλήρωση του επιπέδου αρμολόγησης Q2 (γέμισμα σε 2 στρώσεις).

Ανάλογα με τις απαιτήσεις ηχομόνωσης, συνίσταται η χρήση αυτοκόλλητης αφρώδους ταινίας RIGIPS PE\* στην πίσω πλευρά του στρωτήρα.

\*Αφρώδης αυτοκόλλητη ταινία πολυαιθυλενίου πάχους 3.5mm (και πλάτους ανάλογου του πλάτους του στρωτήρα που χρησιμοποιείται) κατά DIN 4102-1. Εναλλακτικά μπορεί να χρησιμοποιηθεί ελαστική μαστίχη σφραγίσματος με πιστόλι.