

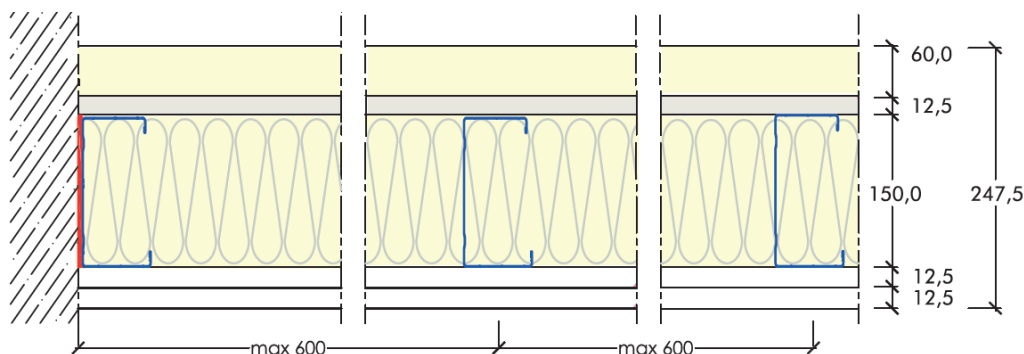
T57 – Εξωτερικός Τοίχος ειδικού μονού σκελετού 150/254, μονής στρώσης Glasroc X 12,5 mm εξωτερικά και διπλής εσωτερικά με HABITO και GYPROC VAPOR με ορυκτοβάμβακα και ΣΕΘ WEBER

Ο εξωτερικός τοίχος θα είναι μονής στρώσης υαλοσανίδας Glasroc X και σύστημα εξωτερικής θερμομόνωσης της εταιρείας SAINT-GOBAIN, στην εξωτερική πλευρά, και διπλής στρώσης γυψοσανίδων Rigips Habito 12,5mm και Gyproc Vapor 12,5 mm στην άλλη πλευρά, στερεωμένες σε μονό μεταλλικό σκελετό.

Η εξωτερική τοιχοποιία θα κατασκευαστεί με βάση τις κατασκευαστικές Οδηγίες RIGIPS/GYPROC και γενικά, θα παρουσιάζει μία ενιαία, και απόλυτα κατακόρυφη επιφάνεια, με ακριβείς περασιές και γωνίες καλά ζυγισμένες, έτοιμη για βαφή, επικόλληση ταπετσαρίας ή πλακιδίων, η οποιασδήποτε άλλης τελικής επεξεργασίας

Πιο συγκεκριμένα:

Για την **τοιχοποιία T57** (η τομή της παρατίθεται πιο κάτω) θα χρησιμοποιηθούν:



Το σύστημα αποτελείται από μονή στρώση υαλοσανίδας Glasroc X 12,5mm πάχος και σύστημα εξωτερικής θερμομόνωσης, στην εξωτερική του πλευρά, και στην εσωτερική του πλευρά τοποθετείτε διπλή στρώση γυψοσανίδων Habito 12,5mm στην εξωτερική πλευρά και Gyproc Vapor 12,5mm εσωτερικά (φέρει επένδυση φύλλου αλουμινίου ως φράγμα υδρατμών) σε μονό μεταλλικό σκελετό. Ο μεταλλικός σκελετός εξωτερικής χρήσης Zn-Mg RIGIPS είναι μονής σειράς και αποτελείται από τους ειδικούς ορθοστάτες C 150/50, πάχους 0,8 mm, τοποθετημένοι έως 600mm η απόσταση μεταξύ τους, επάνω σε στρωτήρες U 150/40, πάχους 0,8 mm που θα είναι στερεωμένοι με ειδικό βύσμα RIGIPS 6/60 ανά 500mm..

Μεταξύ της υαλοσανίδας Glasroc X και του μεταλλικού σκελετού τοποθετείται διαπνέουσα μεμβράνη Syntodefense η εναλλακτικά η μεμβράνη Syntolight.

Στα διάκενα των μεταλλικών προφίλ (ορθοστάτες) θα τοποθετηθεί Ορυκτοβάμβακας Isover Clima34 G3, 140 mm, αντίδραση στην φωτιά A2-s1, d0.

Οι υαλοσανίδες Glasroc X 12,5mm θα βιδωθούν επι των μεταλλικών προφίλ με βίδες Glasroc X® TB 25mm και σε μεταξύ τους αποστάσεις όχι μεγαλύτερες των 25 cm. Οι γυψοσανίδες της εσωτερικής πρώτης στρώσης Gyproc Vapor 12,5 mm θα βιδωθούν με βίδες τύπου TN 3,5X25 και σε μεταξύ τους αποστάσεις όχι μεγαλύτερες των 50 cm, στην συνέχεια η δεύτερη στρώση της Habito 12,5mm θα βιδωθεί με βίδες τύπου Habito TN 4,2X38mm και σε μεταξύ τους απόσταση όχι μεγαλύτερη των 25cm.

Η αρμολόγηση των υαλοσανίδων Glasroc X θα γίνει με τα υλικά της RIGIPS ή GYPROC τσιμεντοειδούς βάσης με χρήση αντιαλκαλικής ενισχυτικής ταινίας Fibatape AR. Εναλλακτικά για την σφράγιση των αρμών μπορεί να χρησιμοποιηθεί η ειδική αεροστεγή αυτοκόλλητη ταινία Ταινία Rigips Glasroc X® από τροποποιημένο πολυαμίδιο και fleece. Η αρμολόγηση των γυψοσανίδων και για την καλύτερη ηχομόνωση θα γίνει στην πρώτη στρώση με το υλικό RIGIPS SUPER ή GYPROC EVO PLUS 30η60η120 χωρίς υποχρεωτική χρήση ενισχυτικής ταινίας ενώ οι εξωτερικές στρώσεις γυψοσανίδων, με το υλικό RIGIPS SUPER ή GYPROC EVO PLUS 30η60η120 και χρήση χαρτοταινίας ή υαλοταινίας FIBATAPE, μέχρι την ολοκλήρωση του επιπέδου αρμολόγησης Q2 (γέμισμα σε 2 στρώσεις).

Πάνω στην επιφάνεια των υαλοσανίδων μπορεί να τοποθετηθεί το σύστημα εξωτερικής θερμομόνωσης Weber που αποτελείται από μονωτικό υλικό Ορυκτοβάμβακας Isover Clima34 G3, 60 mm, αντίδραση στην φωτιά A2-s1, d0. Ο ορυκτοβάμβακας στερεώνεται με τα κατάλληλα βύσματα και σε ποσότητα 5 τμχ /μ². Η τελική επεξεργασία που ακολουθεί αφορά την ολική επίχριση του ορυκτοβάμβακα , με ένα τα βασικά επίχρισματα weber.therm AP60/460P/470P, σε πάχος 6 mm . Το επίχρισμα πρέπει να είναι οπλισμένο με το Αντιαλκαλικό υαλόπλεγμα Weber.therm RE 160 gr/m².

Ως τελική επεξεργασία χρησιμοποιείτε το τελικό επίχρισμα της σειράς Webercote με την χρήση του κατάλληλου ασταριού.

Ανάλογα με τις απαιτήσεις ηχομόνωσης, συνίσταται η χρήση αυτοκόλλητης αφρώδους ταινίας RIGIPS PE* στην πίσω πλευρά του στρωτήρα.

*Αφρώδης αυτοκόλλητη ταινία πολυαιθυλενίου πάχους 3.5mm (και πλάτους ανάλογου του πλάτους του στρωτήρα που χρησιμοποιείται) κατά DIN 4102-1. Εναλλακτικά μπορεί να χρησιμοποιηθεί ελαστική μαστίχη σφραγίσματος με πιστόλι.