

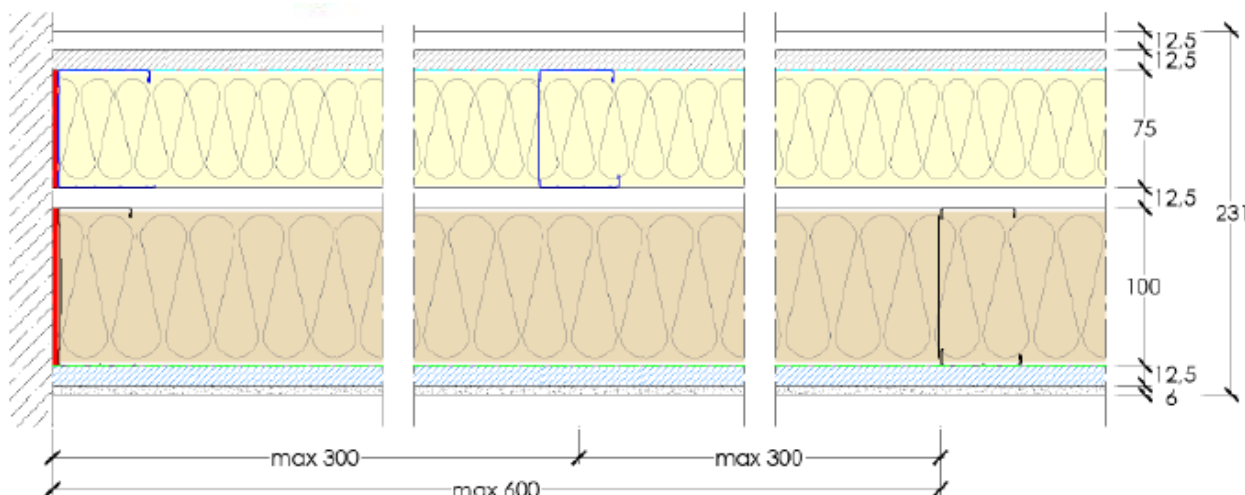
T58 – Εξωτερικός Τοίχος ειδικού διπλού σκελετού 231/100-75, μονής στρώσης Glasroc X 12,5 mm εξωτερικά και διπλής εσωτερικά με HABITO 12,5mm η Duragyp active air 12,5mm και GYPROC VAPOR 12,5mm και Habito 12,5mm η Duragyp active air 12,5mm εσωτερικά του χώρου.

Ο εξωτερικός τοίχος θα είναι μονής στρώσης υαλοσανίδας Glasroc X που επιχρίεται με τα κατάλληλα υλικά επίχρισης, στερεωμένη στον εξωτερικό μεταλλικό σκελετό. Στον εσωτερικό σκελετό στερεώνονται γυψοσανίδες Rigips -Gyproc 12,5 mm Habito η Duragyp πάχους 12,5mm στην εξωτερική στρώση ενώ ως εσωτερική στρώση χρησιμοποιούμε την Gyproc Vapor 12,5 mm με επένδυση φύλλου αλουμινίου που λειτουργεί ως φράγμα υδρατμών. Ενδιάμεσα στους μεταλλικούς σκελετούς τοποθετούνται τα κατάλληλα ινώδη μονωτικά της Isover.

Η εξωτερική τοιχοποιία θα κατασκευαστεί με βάση τις κατασκευαστικές Οδηγίες RIGIPS/GYPROC και γενικά, θα παρουσιάζει μία ενιαία, και απόλυτα κατακόρυφη επιφάνεια, με ακριβείς περασιές και γωνίες καλά ζυγισμένες, έτοιμη για βαφή, επικόλληση ταπετσαρίας ή πλακιδίων, η οποιασδήποτε άλλης τελικής επεξεργασίας

Πιο συγκεκριμένα:

Για την **τοιχοποιία T58** (η τομή της παρατίθεται πιο κάτω) θα χρησιμοποιηθούν:



Το σύστημα αποτελείται από μονή στρώση υαλοσανίδας Glasroc X 12,5mm πάχος, που στερεώνεται σε μεταλλικό σκελετό με ενισχυμένη αντιοξειδωτική προστασία, και αυξημένο πάχος 0,8mm που αποτελείται από ορθοστάτες C 50/100/50 και στρωτήρες U 40/100/40. Ο μεταλλικός σκελετός στερεώνεται στα δομικά στοιχεία με τα κατάλληλα εκτονούμενα βύσματα Rigips. Η στερέωση της Glasroc X επί του μεταλλικού σκελετού γίνεται με τις ειδικά διαμορφωμένες και ανθεκτικές στα αλκάλια, βίδες Glasroc X 35mm, η Rigips Gold TN 3,5X35mm σε μεταξύ τους απόσταση 25 εκατοστά περίπου.

Πριν την τοποθέτηση της Glasroc X έχει προηγηθεί η επικάλυψη του μεταλλικού σκελετού με διαπνέουσα μεμβράνη Syntodefense, η Syntolight. Η αρμολόγηση των υαλοσανίδων Glasroc X θα γίνει με τα υλικά της RIGIPS Glasroc X skim τσιμεντοειδούς βάσης με χρήση αντιαλκαλικής ενισχυτικής ταινίας Fibatape AR. Εναλλακτικά για την σφράγιση των αρμών μπορεί να χρησιμοποιηθεί η ειδική αεροστεγή αυτοκόλλητη ταινία Rigips Glasroc X[®] από τροποποιημένο πολυαμίδιο και fleece.

Στις εξωτερικές γωνίες χρησιμοποιούμε τα κατάλληλα προφίλ ενίσχυσης. Η ολική επικάλυψη της εξωτερικής επιφάνειας της Glasroc X γίνεται επιχρίοντας την με το υλικό Glasroc X skim και σε πάχος στρώσεων 6 mm ενισχύοντάς το με την χρήση υαλοπλάιγματος Weber therm RE 160gr/m². Ως τελική επεξεργασία χρησιμοποιείτε το τελικό επίχρισμα της σειράς Webercote με την χρήση του κατάλληλου ασαταριού.

Ενδιάμεσα στον μεταλλικό σκελετό τοποθετείται ο ορυκτοβάμβακας Isover Arena 34 πάχους 95mm και πυκνότητας 22kg/m³. Στην άλλη σειρά μεταλλικού σκελετού που αποτελείται από ορθοστάτες Rigips C 50/75/50 και στρωτήρες Rigips U 40/75/40 πάχους 0,6mm, και είναι στερεωμένοι στα δομικά στοιχεία με τα κατάλληλα εκτονούμενα βύσματα Rigips. Στο διάκενο του μεταλλικού σκελετού τοποθετείται ορυκτοβάμβακας Isover 4+ πάχους 70mm και πυκνότητας 11,5kg/m³. Πάνω στον εσωτερικό μεταλλικό σκελετό στερεώνεται πρώτα η γυψοσανίδα Gyproc Vapor 12,5mm Για τελική στρώση επιλέγεται ένας εκ των δύο τύπων γυψοσανίδας της Habito 12,5mm η της Duragyp activ air. Οι γυψοσανίδες της εσωτερικής πρώτης στρώσης Gyproc Vapor 12,5 mm θα βιδωθούν με βίδες τύπου TN 3,5X25 και σε μεταξύ τους αποστάσεις όχι μεγαλύτερες των 50 cm, στην συνέχεια η δεύτερη στρώση της Habito 12,5mm η Duragyp active air 12,5mm θα βιδωθεί με βίδες τύπου Habito TN 4,2X38mm και σε μεταξύ τους απόσταση όχι μεγαλύτερη των 25cm.

Ανάλογα με τις απαιτήσεις ηχομόνωσης, συνίσταται η χρήση αυτοκόλλητης αφρώδους ταινίας RIGIPS PE* στην πίσω πλευρά του στρωτήρα.

*Αφρώδης αυτοκόλλητη ταινία πολυαιθυλενίου πάχους 3.5mm (και πλάτους ανάλογου του πλάτους του στρωτήρα που χρησιμοποιείται) κατά DIN 4102-1. Εναλλακτικά μπορεί να χρησιμοποιηθεί ελαστική μαστίχη σφραγίσματος με πιστόλι.