

EI 45	R _w = dB
H _{max} > 4 m Βάσει προδιαγραφών αύξησης ύψους	
LAPI 128/C/13-146 FR	

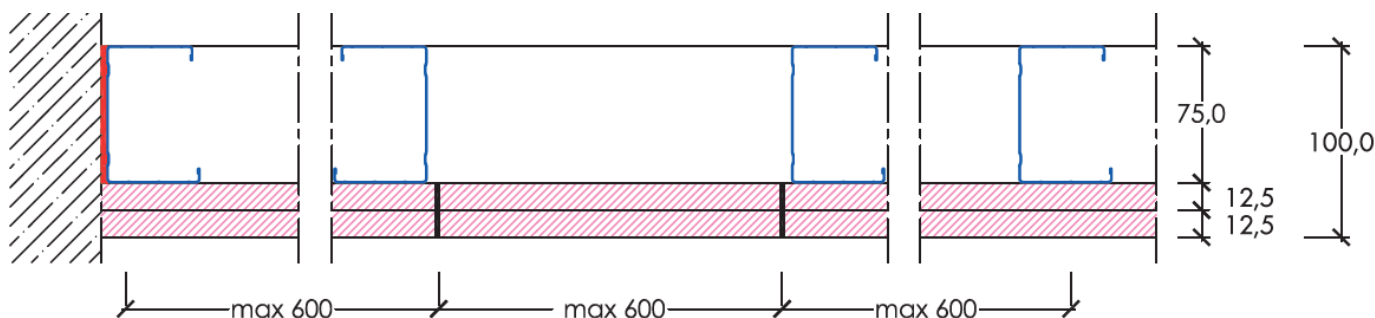
ΕΚΘΕΣΗ ΣΤΗΝ ΦΩΤΙΑ ΑΠΟ ΤΗΝ ΟΥΨΗ ΤΩΝ ΓΥΨΟΣΑΝΙΔΩΝ

E9 – Αυτοφερόμενη Επένδυση μονού σκελετού 75/100, διπλής στρώσης RIGIPS FIRELINE 12.5 mm με θυρίδα επίσκεψης.

Η αυτοφερόμενη επένδυση θα είναι διπλής στρώσης με γυψοσανίδες RIGIPS/GYPROC της εταιρείας SAINT-GOBAIN, στερεωμένες σε μονό μεταλλικό προφίλ (ορθοστάτες) RIGIPS CW75 πάχους 0.6mm.

Η αυτοφερόμενη επένδυση θα κατασκευαστεί με βάση τις κατασκευαστικές Οδηγίες RIGIPS και γενικά, θα παρουσιάζει μία ενιαία, και απόλυτα κατακόρυφη επιφάνεια, με ακριβείς περασιές και γωνίες καλά ζυγισμένες, έτοιμη για βαφή ή, επικόλληση ταπετσαρίας ή πλακιδίων.

Για την επένδυση E9 (η τομή της παρατίθεται πιο κάτω) θα χρησιμοποιηθούν.



Στο σύστημα καλύπτεται ο μεταλλικός σκελετός από την μία πλευρά με διπλή στρώση γυψοσανίδων. Ως γυψοσανίδες χρησιμοποιούμε δύο στρώσεις RIGIPS FIRELINE 12.5mm (τύπος DF) με αντίδραση στη φωτιά A2-s1,d0RIGIPS. Οι γυψοσανίδες είναι στερεωμένες επί του μεταλλικού σκελετού (Ορθοστάτης) RIGIPS C 50/75/50, πάχους 0.6mm, τοποθετημένου έως 600mm, επάνω σε στρωτήρα RIGIPS U 40/75/40, πάχους 0.6mm που θα είναι στερεωμένος με νάιλον βύσμα RIGIPS 6/40 ανά 500mm.

Οι γυψοσανίδες RIGIPS FIRELINE 13 θα στερεωθούν επί του μεταλλικού προφίλ με βίδες RIGIPS TN 3.5x25 που θα τοποθετηθούν σε μεταξύ τους, αποστάσεις όχι μεγαλύτερες των 50 cm και σε απόσταση 1-1.5cm από τις ακμές της γυψοσανίδας. Αντίστοιχα, με τις ίδιες ελάχιστες απαιτήσεις θα στερεωθούν και οι γυψοσανίδες της δεύτερης στρώσης με βίδες TN 3.5x35 και απόσταση μεταξύ τους έως 25cm.

Η αρμολόγηση των γυψοσανίδων θα γίνει με το υλικό RIGIPS SUPER ή GYPROC EVO PLUS 30/60/120 και ενίσχυση του αρμού με χρήση χαρτοταινίας ή υαλοταινίας FIBATAPE, μέχρι την ολοκλήρωση του επιπέδου αρμολόγησης Q2 (γέμισμα σε 2 στρώσεις). Η χρήση ενισχυτικής ταινίας είναι προαιρετική κατά την διαδικασία της αρμολόγησης των αρμών της πρώτης στρώσης γυψοσανίδας.

Ανάλογα με τις απαιτήσεις ηχομόνωσης, συνίσταται η χρήση αυτοκόλλητης αφρώδους ταινίας RIGIPS PE* στην πίσω πλευρά του στρωτήρα.

Στο σύστημα μπορεί να τοποθετηθεί και ανάλογη θυρίδα επίσκεψης διαστάσεων έως 600X600mm.

*Αφρώδης αυτοκόλλητη ταινία πολυαιθυλενίου πάχους 3.5mm (και πλάτους ανάλογου του πλάτους του στρωτήρα που χρησιμοποιείται) κατά DIN 4102-1. Εναλλακτικά μπορεί να χρησιμοποιηθεί ελαστική μασίχη σφραγίσματος με πιστόλι.